



УТВЕРЖДАЮ

Директор БУ ХМАО – Югры  
«Центр адаптивного спорта»

Вторушин М.П.

\_\_\_\_\_ 2021 г.

**ПАСПОРТ ДОСТУПНОСТИ  
объекта социальной инфраструктуры (ОСИ)  
БУ ХМАО- ЮГРЫ «ЦЕНТР АДАПТИВНОГО СПОРТА»**

**1. Общие сведения об объекте**

- 1.1. Наименование (вид) объекта: **«Спортивный комплекс для людей с ограниченными возможностями».**
- 1.2. Адрес объекта: ХМАО, г.п. Пионерский, ул. Заводская, д.13а.
- 1.3. Сведения о размещении объекта:
- отдельно стоящее здание 1 этажей, 404,8 кв.м
  - часть здания \_\_\_\_\_ этажей (или на \_\_\_\_\_ этаже), \_\_\_\_\_ кв.м
  - наличие прилегающего земельного участка (да, нет); 1750 кв.м
- 1.4. Год постройки здания 2014, последнего капитального ремонта \_\_\_\_\_
- 1.5. Дата предстоящих плановых ремонтных работ: текущего нет данных, капитального не предусмотрено

**сведения об организации, расположенной на объекте**

- 1.6. Название организации (учреждения), (полное юридическое наименование – согласно Уставу, краткое наименование) Бюджетное учреждение Ханты-Мансийского автономного округа – Югры «Центр адаптивного спорта», краткое наименование БУ «Центр адаптивного спорта Югры».
- 1.7. Юридический адрес организации (учреждения) 628011, Российская Федерация, ХМАО – Югра, г. Ханты-Мансийск, ул. Студенческая 21.
- 1.8. Основание для пользования объектом (оперативное управление, аренда, собственность) оперативное управление.
- 1.9. Форма собственности (государственная, негосударственная) государственная.
- 1.10. Территориальная принадлежность (федеральная, региональная, муниципальная) региональная.
- 1.11. Вышестоящая организация (наименование) Департамент физической культуры и спорта Ханты-Мансийского автономного округа-Югры.
- 1.12. Адрес вышестоящей организации, другие координаты 628002, Ханты-Мансийский автономный округ - Югра Тюменская область, Ханты-Мансийск, ул. Отрадная, д. 9

**2. Характеристика деятельности организации на объект (по обслуживанию населения)**

- 2.1 Сфера деятельности: (здравоохранение, образование, социальная защита, физическая культура и спорт, культура, связь и информация, транспорт, жилой фонд, потребительский рынок и сфера услуг, другое) физическая культура и спорт.
- 2.2 Виды оказываемых услуг: физическая культура и спорт.
- 2.3 Форма оказания услуг: (на объекте, с длительным пребыванием, в т.ч. проживанием, на дому, дистанционно) на объекте.
- 2.4 Категории обслуживаемого населения по возрасту: (дети, взрослые трудоспособного возраста, пожилые; все возрастные категории) все возрастные категории.

2.5 Категории обслуживаемых инвалидов: (инвалиды, передвигающиеся на коляске, инвалиды с нарушениями опорно-двигательного аппарата; нарушениями зрения, нарушениями слуха, нарушениями умственного развития) все категории.

2.6 Плановая мощность: (посещаемость (количество обслуживаемых в день), вместимость, пропускная способность) 35 чел.

2.7 Участие в исполнении ИПР инвалида, ребенка-инвалида (да, нет) нет.

### 3. Состояние доступности объекта

#### 3.1 Путь следования к объекту пассажирским транспортом.

Объект располагается в непосредственной близости с автобусной остановкой «Берегиня», которая включена в состав маршрута пассажирского транспорта под номерами 303 и 207.

БУ «Центр адаптивного спорта Югры» обеспечено пассажирским транспортом, адаптированным для перевозки к объекту все категорий инвалидов.

#### 3.2 Путь к объекту от ближайшей остановки пассажирского транспорта:

3.2.1 Расстояние до объекта от остановки транспорта 150 м

3.2.2 Время движения (пешком) 3-5 мин

3.2.3 Наличие выделенного от проезжей части пешеходного пути (да, нет), нет.

3.2.4 Перекрестки: (нерегулируемые; регулируемые, со звуковой сигнализацией, таймером; нет) нерегулируемые.

3.2.5 Информация на пути следования к объекту: (акустическая, тактильная, визуальная; нет) нет.

3.2.6 Перепады высоты на пути: (есть, нет (описать)) перепады высот пешеходных путей с проезжей частью, местами имеется покрытие из рыхлых материалов, в том числе песка и гравия.

Их обустройство для инвалидов на коляске: (да, нет) частично; отсутствует визуальная, контрастная маркировка, высота перепада выше предельной нормы, согласно СНиП 35-01-2001).

#### 3.3 Организация доступности объекта для инвалидов – форма обслуживания\*

№№ п/п	Категория инвалидов (вид нарушения)	Вариант организации доступности объекта (формы обслуживания)*
1	<b>Все категории инвалидов и МГН</b>	Б
	<i>в том числе инвалиды:</i>	
2	передвигающиеся на креслах-колясках	Б
3	с нарушениями опорно-двигательного аппарата	Б
4	с нарушениями зрения	Б
5	с нарушениями слуха	Б
6	с нарушениями умственного развития	Б

\* - Указывается один из вариантов: А – доступность всех зон и помещений (универсальная); Б – доступны специально выделенные участки и помещения, ДУ – доступность условная (дополнительная помощь сотрудника), ВНД – доступность не организована.



### 3.4 Состояние доступности основных структурно-функциональных зон

№№ п/п	Основные структурно-функциональные зоны	Состояние доступности, в том числе для основных категорий инвалидов**	Приложение	
			№ на плане	№ фото
1	Территория, прилегающая к зданию (участок).	ДЧ-И (К, О, Г) ДУ (С, У)	-	1.1-1.5
2	Вход (входы) в здание.	ДЧ-И (К, О, Г) ДУ (С, У)	-	2.1-2.7
3	Путь (пути) движения внутри здания (в т.ч. пути эвакуации).	ДЧ-И (К, О, Г) ДУ (С, У)	-	3.1-3.10
4	Зона целевого назначения здания (целевого посещения объекта)	ДУ	-	4.1
5	Санитарно-гигиенические помещения.	ДЧ-И (К, О, Г) ДУ (С, У)	-	5.1-5.12
6	Система информации и связи (на всех зонах).	ДУ	-	2.2-2.5, 3.6-3.10, 5.6, 5.9, 5.10, 5.12
7	Пути движения к объекту (от остановки транспорта).	ДУ (К, О, Г, С, У)	-	6.1-6.7

\*\* Указывается: ДП-В - доступно полностью всем; ДП-И (К, О, С, Г, У) – доступно полностью избирательно (указать категории инвалидов); ДЧ-В - доступно частично всем; ДЧ-И (К, О, С, Г, У) – доступно частично избирательно (указать категории инвалидов); ДУ - доступно условно, ВНД - недоступно

### 3.5. ИТОГОВОЕ ЗАКЛЮЧЕНИЕ о состоянии доступности ОСИ:

Основные структурно-функциональные зоны, в том числе, территория, прилегающая к зданию (участок) доступна частично избирательно (ДЧ-И) для категорий инвалидов (К,О,Г), для категории инвалидов (С,У) доступна условно (ДУ). Вход (входы) в здание доступны частично избирательно (ДЧ-И) для категорий инвалидов (К,О,Г), для категорий инвалидов (С,У) доступны условно (ДУ). Путь (пути) движения внутри здания (в т.ч. пути эвакуации) доступны частично избирательно (ДЧ-И) для категорий инвалидов (К,О,Г), для категорий инвалидов (С,У) доступны условно (ДУ). Зона целевого назначения здания (целевого посещения объекта) доступна условно (ДУ) для всех категорий инвалидов (К,О,С,Г,У). Санитарно-гигиенические помещения доступны частично избирательно (ДЧ-И) для категорий инвалидов (К,О,Г), для категорий инвалидов (С,У) доступны условно (ДУ). Система информации и связи доступна условно (ДУ) для всех категорий инвалидов (О,К,Г,С,У). Пути движения к объекту (от остановки транспорта) для категорий инвалидов (О,К,Г,С,У) доступны условно (ДУ).

Несмотря на наличие архитектурно-планировочных барьеров на пути следования к объекту спорта (отсутствие тактильных напольных покрытий) и отсутствие оснащения объекта средствами для МГН (тактильные напольные покрытия, световые и звуковые обозначения, индукционная петля) что является не соответствием требованиям норм СНиП 35-01-2001, уровень доступности объекта относится как «Доступно частично» (ДЧ) для всех категорий инвалидов. С целью улучшения условий для пребывания инвалидов всех категорий разработан Приказ №19/03-П-4 от 10.01.2017 г «О порядке оказания ситуационной помощи инвалидам и другим маломобильным гражданам при посещении спортивных организаций ХМАО- Югры». Для качественного оказания



помощи внесены корректировки в должностные инструкции сотрудников по оказанию ситуационной помощи инвалидам.

#### 4. Управленческое решение

##### 4.1. Рекомендации по адаптации основных структурных элементов объекта

№ п \п	Основные структурно-функциональные зоны объекта	Рекомендации по адаптации объекта (вид работы)*
1	Территория, прилегающая к зданию (участок)	Текущий ремонт. Индивидуальное решение с ТСР.
2	Вход (входы) в здание	Текущий ремонт. Индивидуальное решение с ТСР.
3	Пути (путей) движения внутри здания (в т.ч. путей эвакуации)	Текущий ремонт Индивидуальное решение с ТСР.
4	Зона целевого назначения здания (целевого посещения объекта)	Текущий ремонт.
5	Санитарно-гигиенические помещения	Индивидуальное решение с ТСР.
6	Системы информации на объекте (на всех зонах)	Индивидуальное решение с ТСР.
7	Пути движения к объекту (от остановки транспорта).	Текущий ремонт. Индивидуальное решение с ТСР.
8	<b>Все зоны и участки</b>	Текущий ремонт. Индивидуальное решение с ТСР.

\*- указывается один из вариантов (видов работ): не нуждается; ремонт (текущий, капитальный); индивидуальное решение с ТСР; технические решения невозможны – организация альтернативной формы обслуживания.

4.2. Период проведения работ 2021-2025 г. в рамках исполнения плана финансово-хозяйственной деятельности учреждения.

(указывается наименование документа: программы, плана)

4.3 Ожидаемый результат (по состоянию доступности) после выполнения работ по адаптации обеспечение доступности (ДЧ-И) для категорий инвалидов (О,Г,С,К), доступно условно (ДУ) для категории инвалидов (У).

Оценка результата исполнения программы, плана (по состоянию доступности) \_\_\_\_\_ - \_\_\_\_\_

4.4. Для принятия решения требуется, не требуется (нужное подчеркнуть): согласование с вышестоящей организацией (собственником объекта), согласование с потребителем (с общественными организациями).

4.4.1. согласование на Комиссии

Экспертная комиссия департамента социального развития ХМАО- Югры не требуется.

(наименование Комиссии по координации деятельности в сфере обеспечения доступной среды жизнедеятельности для инвалидов и других МГН)

4.4.2. согласование работ с надзорными органами (в сфере проектирования и строительства, архитектуры, охраны памятников, другое - указать) не требуется

4.4.3. техническая экспертиза – не требуется; разработка проектно-сметной документации – требуется;

4.4.4. согласование с вышестоящей организацией (собственником объекта) требуется;

4.4.5. согласование с общественными организациями инвалидов требуется;

4.4.6. другое \_\_\_\_\_

4.5. Информация может быть размещена (обновлена) на Карте доступности субъекта РФ: окружной территориальной информационной системы ХМАО-Югры раздел «Доступная среда»; на официальном сайте учреждения: <http://kartadostupnosti.ru>

(наименование сайта, портала)

### 5. Особые отметки

Паспорт сформирован на основании:

1. Анкеты (информации об объекте) от « \_\_\_\_ » \_\_\_\_\_ 20 \_\_\_\_ г.,
2. Акта обследования объекта: № акта \_\_\_\_\_ от « \_\_\_\_ » \_\_\_\_\_ 20 \_\_\_\_ г.
3. Решения Комиссии \_\_\_\_\_ от « \_\_\_\_ » \_\_\_\_\_ 20 \_\_\_\_ г.





УТВЕРЖДАЮ

Директор БУ ХМАО- Югры  
«Центр адаптивного спорта»  
Вторушин М.П.

\_\_\_\_\_ 2021 г.

**АНКЕТА**  
**(информация об объекте социальной инфраструктуры)**  
**К ПАСПОРТУ ДОСТУПНОСТИ ОСИ**  
**БУ ХМАО- ЮГРЫ «ЦЕНТР АДАПТИВНОГО СПОРТА»**

**1. Общие сведения об объекте**

1.1. Наименование (вид) объекта: **«Спортивный комплекс для людей с ограниченными возможностями».**

1.2. Адрес объекта: **ХМАО, г.п. Пионерский, ул. Заводская, д.13а.**

1.3. Сведения о размещении объекта:

- отдельно стоящее здание 1 этажей, 404,8 кв.м

- часть здания \_\_\_\_\_ этажей (или на \_\_\_\_\_ этаже), \_\_\_\_\_ кв.м

- наличие прилегающего земельного участка (да, нет); 1750 кв.м

1.4. Год постройки здания 2014, последнего капитального ремонта \_\_\_\_\_

1.5. Дата предстоящих плановых ремонтных работ: текущего нет данных, капитального не предусмотрено

**сведения об организации, расположенной на объекте**

1.6. Название организации (учреждения), (полное юридическое наименование – согласно Уставу, краткое наименование) **Бюджетное учреждение Ханты-Мансийского автономного округа – Югры «Центр адаптивного спорта»**, краткое наименование **БУ «Центр адаптивного спорта Югры»**.

1.7. Юридический адрес организации (учреждения) **628011, Российская Федерация, ХМАО – Югра, г. Ханты-Мансийск, ул. Студенческая 21.**

1.8. Основание для пользования объектом (оперативное управление, аренда, собственность) **оперативное управление.**

1.9. Форма собственности (государственная, негосударственная) **государственная**.

1.10. Территориальная принадлежность (федеральная, региональная, муниципальная) **региональная.**

1.11. Вышестоящая организация (наименование) **Департамент физической культуры и спорта Ханты-Мансийского автономного округа-Югры.**

1.12. Адрес вышестоящей организации, другие координаты **628002, Ханты-Мансийский автономный округ - Югра Тюменская область, Ханты-Мансийск, ул. Отрадная, д. 9**

**2. Характеристика деятельности организации на объект (по обслуживанию населения)**

2.1 Сфера деятельности: (здравоохранение, образование, социальная защита, физическая культура и спорт, культура, связь и информация, транспорт, жилой фонд, потребительский рынок и сфера услуг, другое) **физическая культура и спорт.**

2.2 Виды оказываемых услуг: **физическая культура и спорт.**

2.3 Форма оказания услуг: (на объекте, с длительным пребыванием, в т.ч. проживанием, на дому, дистанционно) **на объекте.**

2.4 Категории обслуживаемого населения по возрасту: (дети, взрослые трудоспособного возраста, пожилые; все возрастные категории) **все возрастные категории.**

2.5 Категории обслуживаемых инвалидов: (инвалиды, передвигающиеся на коляске, инвалиды с нарушениями опорно-двигательного аппарата; нарушениями зрения, нарушениями слуха, нарушениями умственного развития) все категории.

2.6 Плановая мощность: (посещаемость (количество обслуживаемых в день), вместимость, пропускная способность) 35 чел.

2.7 Участие в исполнении ИПР инвалида, ребенка-инвалида (да, нет) нет.

### 3. Состояние доступности объекта

#### 3.1 Путь следования к объекту пассажирским транспортом.

Объект располагается в непосредственной близости с автобусной остановкой «Берегиня», которая включена в состав маршрута пассажирского транспорта под номерами 303 и 207.

БУ «Центр адаптивного спорта Югры» обеспечено пассажирским транспортом, адаптированным для перевозки к объекту все категорий инвалидов.

#### 3.2 Путь к объекту от ближайшей остановки пассажирского транспорта:

3.2.1 Расстояние до объекта от остановки транспорта 150 м

3.2.2 Время движения (пешком) 3-5 мин

3.2.3 Наличие выделенного от проезжей части пешеходного пути (да, нет), нет.

3.2.4 Перекрестки: (нерегулируемые; регулируемые, со звуковой сигнализацией, таймером; нет) нерегулируемые.

3.2.5 Информация на пути следования к объекту: (акустическая, тактильная, визуальная; нет) нет.

3.2.6 Перепады высоты на пути: (есть, нет (описать)) перепады высот пешеходных путей с проезжей частью, местами имеется покрытие из рыхлых материалов, в том числе песка и гравия.

Их обустройство для инвалидов на коляске: (да, нет) частично; отсутствует визуальная, контрастная маркировка, высота перепада выше предельной нормы, согласно СНиП 35-01-2001).

#### 3.3 Организация доступности объекта для инвалидов – форма обслуживания\*

№№ п/п	Категория инвалидов (вид нарушения)	Вариант организации доступности объекта (формы обслуживания)*
1	<b>Все категории инвалидов и МГН</b>	Б
	<i>в том числе инвалиды:</i>	
2	передвигающиеся на креслах-колясках	Б
3	с нарушениями опорно-двигательного аппарата	Б
4	с нарушениями зрения	Б
5	с нарушениями слуха	Б
6	с нарушениями умственного развития	Б

\* - Указывается один из вариантов: **А** – доступность всех зон и помещений (универсальная); **Б** – доступны специально выделенные участки и помещения, **ДУ** – доступность условная (дополнительная помощь сотрудника), **ВНД** – доступность не организована.

#### 3.4 Состояние доступности основных структурно-функциональных зон



№№ п/п	Основные структурно-функциональные зоны	Состояние доступности, в том числе для основных категорий инвалидов**	Приложение	
			№ на плане	№ фото
1	Территория, прилегающая к зданию (участок).	ДЧ-И (К, О, Г) ДУ (С, У)	-	1.1-1.5
2	Вход (входы) в здание.	ДЧ-И (К, О, Г) ДУ (С, У)	-	2.1-2.7
3	Путь (пути) движения внутри здания (в т.ч. пути эвакуации).	ДЧ-И (К, О, Г) ДУ (С, У)	-	3.1-3.10
4	Зона целевого назначения здания (целевого посещения объекта)	ДУ	-	4.1
5	Санитарно-гигиенические помещения.	ДЧ-И (К, О, Г) ДУ (С, У)	-	5.1-5.12
6	Система информации и связи (на всех зонах).	ДУ	-	2.2-2.5, 3.6-3.10, 5.6, 5.9, 5.10, 5.12
7	Пути движения к объекту (от остановки транспорта).	ДУ (К, О, Г, С, У)	-	6.1-6.7

\*\* Указывается: ДП-В - доступно полностью всем; ДП-И (К, О, С, Г, У) – доступно полностью избирательно (указать категории инвалидов); ДЧ-В - доступно частично всем; ДЧ-И (К, О, С, Г, У) – доступно частично избирательно (указать категории инвалидов); ДУ - доступно условно, ВНД - недоступно

### 3.5. ИТОГОВОЕ ЗАКЛЮЧЕНИЕ о состоянии доступности ОСИ:

Основные структурно-функциональные зоны, в том числе, территория, прилегающая к зданию (участок) доступна частично избирательно (ДЧ-И) для категорий инвалидов (К,О,Г), для категории инвалидов (С,У) доступна условно (ДУ). Вход (входы) в здание доступны частично избирательно (ДЧ-И) для категорий инвалидов (К,О,Г), для категорий инвалидов (С,У) доступны условно (ДУ). Путь (пути) движения внутри здания (в т.ч. пути эвакуации) доступны частично избирательно (ДЧ-И) для категорий инвалидов (К,О,Г), для категорий инвалидов (С,У) доступны условно (ДУ). Зона целевого назначения здания (целевого посещения объекта) доступна условно (ДУ) для всех категорий инвалидов (К,О,С,Г,У). Санитарно-гигиенические помещения доступны частично избирательно (ДЧ-И) для категорий инвалидов (К,О,Г), для категорий инвалидов (С,У) доступны условно (ДУ). Система информации и связи доступна условно (ДУ) для всех категорий инвалидов (О,К,Г,С,У). Пути движения к объекту (от остановки транспорта) для категорий инвалидов (О,К,Г,С,У) доступны условно (ДУ).

Несмотря на наличие архитектурно-планировочных барьеров на пути следования к объекту спорта (отсутствие тактильных напольных покрытий) и отсутствие оснащения объекта средствами для МГН (тактильные напольные покрытия, световые и звуковые обозначения, индукционная петля) что является не соответствием требованиям норм СНиП 35-01-2001, уровень доступности объекта относится как «Доступно частично» (ДЧ) для всех категорий инвалидов. С целью улучшения условий для пребывания инвалидов всех категорий разработан Приказ №19/03-П-4 от 10.01.2017 г «О порядке оказания ситуационной помощи инвалидам и другим маломобильным гражданам при посещении спортивных организаций ХМАО-



Югры». Для качественного оказания помощи внесены корректировки в должностные инструкции сотрудников по оказанию ситуационной помощи инвалидам.

#### 4. Управленческое решение

##### 4.1. Рекомендации по адаптации основных структурных элементов объекта

№ п/п	Основные структурно-функциональные зоны объекта	Рекомендации по адаптации объекта (вид работы)*
1	Территория, прилегающая к зданию (участок)	Текущий ремонт. Индивидуальное решение с ТСР.
2	Вход (входы) в здание	Текущий ремонт. Индивидуальное решение с ТСР.
3	Пути (путей) движения внутри здания (в т.ч. путей эвакуации)	Текущий ремонт Индивидуальное решение с ТСР.
4	Зона целевого назначения здания (целевого посещения объекта)	Текущий ремонт.
5	Санитарно-гигиенические помещения	Индивидуальное решение с ТСР.
6	Системы информации на объекте (на всех зонах)	Индивидуальное решение с ТСР.
7	Пути движения к объекту (от остановки транспорта).	Текущий ремонт. Индивидуальное решение с ТСР.
8	<b>Все зоны и участки</b>	Текущий ремонт. Индивидуальное решение с ТСР.

\*- указывается один из вариантов (видов работ): не нуждается; ремонт (текущий, капитальный); индивидуальное решение с ТСР; технические решения невозможны – организация альтернативной формы обслуживания.

##### Размещение информации на Карте доступности субъекта РФ согласовано

Начальник отдела по группам видов спорта отдела по развитию адаптивного спорта Советского района - Кравченко Наталья Ивановна, контактный телефон - 8(34675) 7-61-10  
(подпись, Ф.И.О., должность; координаты для связи уполномоченного представителя объекта)



УТВЕРЖДАЮ  
Директор БУ ХМАО- Югры  
«Центр адаптивного спорта»  
Вторушин М.П.  
" " 2021 г.

## АКТ ОБСЛЕДОВАНИЯ объекта социальной инфраструктуры к паспорту доступности БУ ХМАО- ЮГРЫ «ЦЕНТР АДАПТИВНОГО СПОРТА»

ХМАО-Югра г.п. Пионерский  
Наименование территориального  
образования субъекта РФ

« \_\_\_\_ » \_\_\_\_\_ 20\_\_ г.

### 1. Общие сведения об объекте

- 1.1. Наименование (вид) объекта: **«Спортивный комплекс для людей с ограниченными возможностями».**
- 1.2. Адрес объекта: ХМАО, г.п. Пионерский, ул. Заводская, д.13а.
- 1.3. Сведения о размещении объекта:
- отдельно стоящее здание 1 этажей, 404,8 кв.м
  - часть здания \_\_\_\_\_ этажей (или на \_\_\_\_\_ этаже), \_\_\_\_\_ кв.м
  - наличие прилегающего земельного участка (да, нет); 1750 кв.м
- 1.4. Год постройки здания 2014, последнего капитального ремонта \_\_\_\_\_
- 1.5. Дата предстоящих плановых ремонтных работ: текущего нет данных, капитального не предусмотрено

### сведения об организации, расположенной на объекте

- 1.6. Название организации (учреждения), (полное юридическое наименование – согласно Уставу, краткое наименование) Бюджетное учреждение Ханты-Мансийского автономного округа – Югры «Центр адаптивного спорта», краткое наименование БУ «Центр адаптивного спорта Югры».
- 1.7. Юридический адрес организации (учреждения) 628011, Российская Федерация, ХМАО – Югра, г. Ханты-Мансийск, ул. Студенческая 21.
- 1.8. Основание для пользования объектом (оперативное управление, аренда, собственность) оперативное управление.
- 1.9. Форма собственности (государственная, негосударственная) государственная.
- 1.10. Территориальная принадлежность (федеральная, региональная, муниципальная) региональная.
- 1.11. Вышестоящая организация (наименование) Департамент физической культуры и спорта Ханты-Мансийского автономного округа-Югры.
- 1.12. Адрес вышестоящей организации, другие координаты 628002, Ханты-Мансийский автономный округ - Югра Тюменская область, Ханты-Мансийск, ул. Отрадная, д. 9

### 2. Характеристика деятельности организации на объект (по обслуживанию населения)

- 2.1 Сфера деятельности: (здравоохранение, образование, социальная защита, физическая культура и спорт, культура, связь и информация, транспорт, жилой фонд, потребительский рынок и сфера услуг, другое) физическая культура и спорт.
- 2.2 Виды оказываемых услуг: физическая культура и спорт.
- 2.3 Форма оказания услуг: (на объекте, с длительным пребыванием, в т.ч. проживанием, на дому, дистанционно) на объекте.



2.4 Категории обслуживаемого населения по возрасту: (дети, взрослые трудоспособного возраста, пожилые; все возрастные категории) все возрастные категории.

2.5 Категории обслуживаемых инвалидов: (инвалиды, передвигающиеся на коляске, инвалиды с нарушениями опорно-двигательного аппарата; нарушениями зрения, нарушениями слуха, нарушениями умственного развития) все категории.

2.6 Плановая мощность: (посещаемость (количество обслуживаемых в день), вместимость, пропускная способность) 35 чел.

2.7 Участие в исполнении ИПР инвалида, ребенка-инвалида (да, нет) нет.

### 3. Состояние доступности объекта

3.1 Путь следования к объекту пассажирским транспортом.

Объект располагается в непосредственной близости с автобусной остановкой «Берегиня», которая включена в состав маршрута пассажирского транспорта под номерами 303 и 207.

БУ «Центр адаптивного спорта Югры» обеспечено пассажирским транспортом, адаптированным для перевозки к объекту все категорий инвалидов.

3.2 Путь к объекту от ближайшей остановки пассажирского транспорта:

3.2.1 Расстояние до объекта от остановки транспорта 150 м

3.2.2 Время движения (пешком) 3-5 мин

3.2.3 Наличие выделенного от проезжей части пешеходного пути (да, нет), нет.

3.2.4 Перекрестки: (нерегулируемые; регулируемые, со звуковой сигнализацией, таймером; нет) нерегулируемые.

3.2.5 Информация на пути следования к объекту: (акустическая, тактильная, визуальная; нет) нет.

3.2.6 Перепады высоты на пути: (есть, нет (описать)) перепады высот пешеходных путей с проезжей частью, местами имеется покрытие из рыхлых материалов, в том числе песка и гравия.

Их обустройство для инвалидов на коляске: (да, нет) частично; отсутствует визуальная, контрастная маркировка, высота перепада выше предельной нормы, согласно СНиП 35-01-2001).

3.3 Организация доступности объекта для инвалидов – форма обслуживания\*

№№ п/п	Категория инвалидов (вид нарушения)	Вариант организации доступности объекта (формы обслуживания)*
1	<b>Все категории инвалидов и МГН</b>	Б
	<i>в том числе инвалиды:</i>	
2	передвигающиеся на креслах-колясках	Б
3	с нарушениями опорно-двигательного аппарата	Б
4	с нарушениями зрения	Б
5	с нарушениями слуха	Б
6	с нарушениями умственного развития	Б

\* - Указывается один из вариантов: А – доступность всех зон и помещений (универсальная); Б – доступны специально выделенные участки и помещения, ДУ – доступность условная (дополнительная помощь сотрудника), ВНД – доступность не организована.



### 3.4 Состояние доступности основных структурно-функциональных зон

№№ п/п	Основные структурно-функциональные зоны	Состояние доступности, в том числе для основных категорий инвалидов**	Приложение	
			№ на плане	№ фото
1	Территория, прилегающая к зданию (участок).	ДЧ-И (К, О, Г) ДУ (С, У)	-	1.1-1.5
2	Вход (входы) в здание.	ДЧ-И (К, О, Г) ДУ (С, У)	-	2.1-2.7
3	Путь (пути) движения внутри здания (в т.ч. пути эвакуации).	ДЧ-И (К, О, Г) ДУ (С, У)	-	3.1-3.10
4	Зона целевого назначения здания (целевого посещения объекта)	ДУ	-	4.1
5	Санитарно-гигиенические помещения.	ДЧ-И (К, О, Г) ДУ (С, У)	-	5.1-5.12
6	Система информации и связи (на всех зонах).	ДУ	-	2.2-2.5, 3.6-3.10, 5.6, 5.9, 5.10, 5.12
7	Пути движения к объекту (от остановки транспорта).	ДУ (К, О, Г, С, У)	-	6.1-6.7

\*\* Указывается: ДП-В - доступно полностью всем; ДП-И (К, О, С, Г, У) – доступно полностью избирательно (указать категории инвалидов); ДЧ-В - доступно частично всем; ДЧ-И (К, О, С, Г, У) – доступно частично избирательно (указать категории инвалидов); ДУ - доступно условно, ВНД - недоступно

### 3.5. ИТОГОВОЕ ЗАКЛЮЧЕНИЕ о состоянии доступности ОСИ:

Основные структурно-функциональные зоны, в том числе, территория, прилегающая к зданию (участок) доступна частично избирательно (ДЧ-И) для категорий инвалидов (К,О,Г), для категории инвалидов (С,У) доступна условно (ДУ). Вход (входы) в здание доступны частично избирательно (ДЧ-И) для категорий инвалидов (К,О,Г), для категорий инвалидов (С,У) доступны условно (ДУ). Путь (пути) движения внутри здания (в т.ч. пути эвакуации) доступны частично избирательно (ДЧ-И) для категорий инвалидов (К,О,Г), для категорий инвалидов (С,У) доступны условно (ДУ). Зона целевого назначения здания (целевого посещения объекта) доступна условно (ДУ) для всех категорий инвалидов (К,О,С,Г,У). Санитарно-гигиенические помещения доступны частично избирательно (ДЧ-И) для категорий инвалидов (К,О,Г), для категорий инвалидов (С,У) доступны условно (ДУ). Система информации и связи доступна условно (ДУ) для всех категорий инвалидов (О,К,Г,С,У). Пути движения к объекту (от остановки транспорта) для категорий инвалидов (О,К,Г,С,У) доступны условно (ДУ).

Несмотря на наличие архитектурно-планировочных барьеров на пути следования к объекту спорта (отсутствие тактильных напольных покрытий) и отсутствие оснащения объекта средствами для МГН (тактильные напольные покрытия, световые и звуковые обозначения, индукционная петля) что является не соответствием требованиям норм СНИП 35-01-2001, уровень доступности объекта относится как «Доступно частично» (ДЧ) для всех категорий инвалидов. С целью улучшения условий для пребывания инвалидов всех категорий разработан Приказ №19/03-П-4 от 10.01.2017 г «О порядке оказания ситуационной помощи инвалидам и другим маломобильным гражданам при посещении спортивных организаций ХМАО-



Югры». Для качественного оказания помощи внесены корректировки в должностные инструкции сотрудников по оказанию ситуационной помощи инвалидам.

#### 4. Управленческое решение

##### 4.1. Рекомендации по адаптации основных структурных элементов объекта

№ п/п	Основные структурно-функциональные зоны объекта	Рекомендации по адаптации объекта (вид работы)*
1	Территория, прилегающая к зданию (участок)	Текущий ремонт. Индивидуальное решение с ТСР.
2	Вход (входы) в здание	Текущий ремонт. Индивидуальное решение с ТСР.
3	Пути (путей) движения внутри здания (в т.ч. путей эвакуации)	Текущий ремонт Индивидуальное решение с ТСР.
4	Зона целевого назначения здания (целевого посещения объекта)	Текущий ремонт.
5	Санитарно-гигиенические помещения	Индивидуальное решение с ТСР.
6	Системы информации на объекте (на всех зонах)	Индивидуальное решение с ТСР.
7	Пути движения к объекту (от остановки транспорта).	Текущий ремонт. Индивидуальное решение с ТСР.
8	<b>Все зоны и участки</b>	Текущий ремонт. Индивидуальное решение с ТСР.

\*- указывается один из вариантов (видов работ): не нуждается; ремонт (текущий, капитальный); индивидуальное решение с ТСР; технические решения невозможны – организация альтернативной формы обслуживания.

4.2. Период проведения работ 2021-2025 г. в рамках исполнения плана финансово-хозяйственной деятельности учреждения.

(указывается наименование документа: программы, плана)

4.3 Ожидаемый результат (по состоянию доступности) после выполнения работ по адаптации обеспечение доступности (ДЧ-И) для категорий инвалидов (О,Г,С,К), доступно условно (ДУ) для категории инвалидов (У).

Оценка результата исполнения программы, плана (по состоянию доступности) \_\_\_\_\_ - \_\_\_\_\_

4.4. Для принятия решения требуется, не требуется (нужное подчеркнуть): согласование с вышестоящей организацией (собственником объекта), согласование с потребителем (с общественными организациями).

4.4.1. согласование на Комиссии

Экспертная комиссия департамента социального развития ХМАО – Югры не требуется.

(наименование Комиссии по координации деятельности в сфере обеспечения доступной среды жизнедеятельности для инвалидов и других МГН)

4.4.2. согласование работ с надзорными органами (в сфере проектирования и строительства, архитектуры, охраны памятников, другое - указать) не требуется

4.4.3. техническая экспертиза – не требуется; разработка проектно-сметной документации – требуется;

4.4.4. согласование с вышестоящей организацией (собственником объекта) требуется;

4.4.5. согласование с общественными организациями инвалидов требуется;

4.4.6. другое \_\_\_\_\_

4.5. Информация может быть размещена (обновлена) на Карте доступности субъекта РФ: окружной территориальной информационной системы ХМАО-Югры раздел «Доступная среда»; на официальном сайте учреждения: <http://kartadostupnosti.ru>

(наименование сайта, портала)

## 5. Особые отметки

### ПРИЛОЖЕНИЯ:


Результаты обследования:

- |                                       |         |
|---------------------------------------|---------|
| 1. Территории, прилегающей к объекту  | на 2 л. |
| 2. Входа (входов) в здание            | на 3 л. |
| 3. Путей движения в здании            | на 3 л. |
| 4. Зоны целевого назначения объекта   | на 1 л. |
| 5. Санитарно- гигиенические помещения | на 2 л. |
| 6. Системы информации на объекте      | на 2 л. |
| 7. Результаты фотофиксации            | на 6 л. |

Руководитель рабочей группы

Начальник отдела по эксплуатации  
и безопасности спортивных сооружений  
и оборудования БУ «ЦАС Югры»

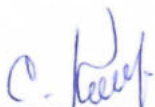
Керимуллов Р.К.  
(Должность, Ф.И.О.)

  
(Подпись)

Члены рабочей группы

Инженер 2 категории отдела по эксплуатации  
и безопасности спортивных сооружений  
и оборудования БУ «ЦАС Югры»

Комзарев С.Н.  
(Должность, Ф.И.О.)

  
(Подпись)

Директор бюджетного учреждения  
Ханты-Мансийского автономного округа – Югры  
«Советский реабилитационный центр для детей  
и подростков с ограниченными возможностями»

Власова О.Я.  
(Должность, Ф.И.О.)

  
(Подпись)

В том числе:  
представители общественных  
организаций инвалидов

Председатель Югорской городской организации  
Общероссийской общественной организации  
«Всероссийское общество инвалидов»

Сазонова В.В.  
(Должность, Ф.И.О.)

  
(Подпись)

Представители организации  
расположенной на объекте

Начальник отдела по группам видов  
спорта отдела по развитию адаптивного  
спорта Советского района

Кравченко Н.И.  
(Должность, Ф.И.О.)

  
(Подпись)

Управленческое решение согласовано " \_\_\_\_ " \_\_\_\_\_ 2021 г.  
(протокол N \_\_\_\_)  
Комиссией (название) \_\_\_\_\_



**I Результаты обследования:**

**1. Территория, прилегающая к зданию (участок).**

**БУ «Центр адаптивного спорта Югры» г.п. Пионерский, ул. Заводская, д. 13а.**

Наименование объекта, адрес

№ п/п	Наименование функционально-планировочного элемента	Выявленные нарушения и замечания				Работы по адаптации объектов	
		есть/нет	№ фото	Содержание	Значимо для инвалида (категория)	Содержание	Виды работ
1.1	Вход (входы) на территорию	Нет	-	-	К, С, О, Г	-	-
1.2	Путь (пути) движения на территории	Есть	1.1 1.2 1.3	Нарушение СНиП 35-01-2001	К, С, О, Г, У	<p>1. Установить тактильную (рельефную) мнемосхему. Рельефный план территории. Сочетает в себе плоско-выпуклые элементы схемы и путей движения и надписи, нанесенные рельефным способом и дублированные азбукой Брайля. Позволяет людям с нарушенным зрением самостоятельно ориентироваться в пространстве.</p> <p>2. Пешеходные пути выделить дорожной разметкой для обеспечения безопасности дорожного движения на участке к объекту. Ширину прохожей части пешеходного пути для МГН следует принимать не менее 2 м. Высота свободного пространства над прохожей частью должна составлять не менее 2,1 м.</p> <p>3. Толщину швов между бетонных плит покрытия обеспечить не более 0,01 м. Перепад на путях пешеходного движения, не должен превышать 0,015 м.</p>	Текущий ремонт. Индивидуальное решение с ТСР.
1.3	Пандус (наружный)	Нет	-	-	К, О	-	-

1.4	Автостоянка и парковка	есть	1.4 1.5	Нарушение СНиП 35-01-2001	К, С, О, Г	Нанести горизонтальную разметку габаритов парковочного места с размерами 6,0х3,6 м., что дает возможность создать безопасную зону сбоку и сзади машины и дубликат знака «инвалид» на полотно дорожного покрытия.	Текущий ремонт.
	Общие требования к зоне:			Отсутствует беспрепятственное и удобное передвижение МГН по территории к зданию. Отсутствует информационная поддержка на всём пути движения МГН.	К, О, Г, С	Обеспечить беспрепятственное и удобное передвижение МГН по территории к зданию. Обеспечить информационную поддержку на всём пути движения МГН.	Текущий ремонт. Индивидуальное решение с ТСР.

#### II Заключение по зоне:

Наименование структурно-функциональной зоны	Состояние доступности* (к пункту 3.4 Акта обследования ОСИ)	Приложение	Рекомендации по адаптации (вид работы)** к пункту 4.1 Акта обследования ОСИ
		№ фото	
Территория, прилегающая к зданию (участок)	ДЧ-И (К, О, Г) ДУ (С, У)	1.1-1.5	Текущий ремонт. Индивидуальное решение с ТСР.

\* указывается: ДП-В - доступно полностью всем; ДП-И (К, О, С, Г, У) – доступно полностью избирательно (указать категории инвалидов); ДЧ-В - доступно частично всем; ДЧ-И (К, О, С, Г, У) – доступно частично избирательно (указать категории инвалидов); ДУ - доступно условно, ВНД - недоступно

\*\*указывается один из вариантов: не нуждается; ремонт (текущий, капитальный); индивидуальное решение с ТСР; технические решения невозможны – организация альтернативной формы обслуживания.

Комментарий к заключению: Уровень доступности зоны № 1 для категорий инвалидов (О, Г, К) доступно частично избирательно (ДЧ-И), доступно условно (ДУ) для категорий инвалидов (С, У).



Приложение 2  
к Акту обследования ОСИ  
к паспорту доступности ОСИ  
от " \_\_\_\_ " \_\_\_\_\_ 2021 г.

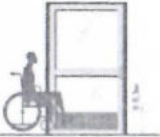

**I Результаты обследования:**

**2. Вход (входы) в здание.**

**БУ «Центр адаптивного спорта Югры» г.п. Пионерский, ул. Заводская, д. 13а.**

Наименование объекта, адрес

№ п/п	Наименование функционально-планировочного элемента	Выявленные нарушения и замечания				Работы по адаптации объектов	
		есть/нет	№ фото	Содержание	Значимо для инвалида (категория)	Содержание	Виды работ
2.1	Лестница (наружная).	есть	2.1	Нарушение СНиП 35-01-2001	О, С	<p>1. Наружные лестницы оборудовать поручнями завершающие части которых должны быть горизонтальными и выступать за границы лестничных маршей на 0,3 м.</p> <p>2. Установить тактильные указатели, расположенные на расстоянии 0,6 м перед маршем открытой лестницы (при технической возможности).</p> <p>3. На проступях краевых ступеней лестничных маршей нанести одну или несколько полос, контрастных с поверхностью ступени, (например, желтого цвета), имеющие общую ширину в пределах 0,08-0,1 м. Расстояние между контрастной полосой и краем проступи не более 0,04 м.</p> <p>4. Нанести предупреждающую тактильную полосу перед верхней и нижней ступенью.</p>	Текущий ремонт. Индивидуальное решение с ТСР.
2.2	Пандус (наружный).	есть	2.2		К, О	<p>1. Наружные пандусы оборудовать поручнями, завершающие части которых должны быть</p>	Текущий ремонт. Индивидуальное

						горизонтальными и выступать за границы лестничных маршей на 0,3 м. 2. Установить бортики по продольным краям марша пандуса.	решение с ТСП.
2.3	Входная площадка (перед дверью).	есть	2.3	Нарушение СНиП 35-01-2001	К, С, О	Для идентификации двери и обеспечения безопасного передвижения незрячего человека нанести тактильную предупредительную разметку перед дверью. (выполняется контрастом на ширину дверного проема и на расстоянии открытия дверного полотна. Формат тактильного указателя- конусы диаметром 25 мм и высотой рифов 5 мм в линейном порядке. Может выполняться с применением отдельных тактильных индикаторов или плитки. Материал- нержавеющая сталь, ПВХ или полиуретан.	Индивидуальное решение с ТСП
2.4	Дверь (входная).	есть	2.4 2.5	Нарушение СНиП 35-01-2001	К, С, О	1. На нижней часть дверных полотен нанести защитную противударную полосу высотой не менее 0,3м. от уровня пола.  2. Для обеспечения доступа незрячему и слабовидящему человеку, а также слабовидящему оборудовать свето-звуковым маяком. 3. Для безопасного движения инвалидов по зрению установить световые маяки (пара) для обозначения габаритов дверного проема.  4. Разместить тактильную табличку с нанесением информации о названии учреждения, режима работы и прочего, размером не менее 600x500 мм. 5. Установить тактильный знак, указывающий на доступность здания.	Индивидуальное решение с ТСП
2.5	Тамбур.	есть	2.6 2.7	Нарушение СНиП 35-01-2001	С	По периметру дверного проема и на ручках входной двери в тамбуре нанести контрастную маркировку.	Индивидуальное решение с ТСП.



	Общие требования к зоне:			Отсутствует вход, полностью доступный для инвалидов и МГН.	К,О,С,Г	Оборудовать вход в здание в соответствии с нормативными требованиями для инвалидов и МГН.	Текущий ремонт. Индивидуальное решение с ТСП.
--	--------------------------	--	--	--	---------	---	--

**II Заключение по зоне:**

Наименование структурно-функциональной зоны	Состояние доступности* (к пункту 3.4 Акта обследования ОСИ)	Приложение	Рекомендации по адаптации (вид работы)** к пункту 4.1 Акта обследования ОСИ
		№ фото	
Вход (входы) в здание	ДЧ-И (К, О, Г) ДУ (С, У)	2.1-2.7	Текущий ремонт. Индивидуальное решение с ТСП.

\* указывается: **ДП-В** - доступно полностью всем; **ДП-И** (К, О, С, Г, У) – доступно полностью избирательно (указать категории инвалидов); **ДЧ-В** - доступно частично всем; **ДЧ-И** (К, О, С, Г, У) – доступно частично избирательно (указать категории инвалидов); **ДУ** - доступно условно, **ВНД** - недоступно

\*\*указывается один из вариантов: не нуждается; ремонт (текущий, капитальный); индивидуальное решение с ТСП; технические решения невозможны – организация альтернативной формы обслуживания.

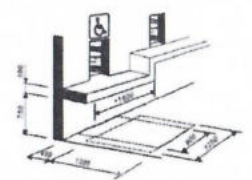
Комментарий к заключению: Уровень доступности зоны № 2 для категорий инвалидов (О, Г, К) доступно частично избирательно (ДЧ-И), для категорий инвалидов (С, У) доступно условно (ДУ).

**I Результаты обследования:**


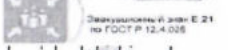
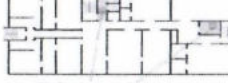


**3. Пути (путей) движения внутри здания (в т.ч. путей эвакуации).**

**БУ «Центр адаптивного спорта Югры» г.п. Пионерский, ул. Заводская, д. 13а.**

Наименование объекта, адрес

№ п/п	Наименование функционально-планировочного элемента	Выявленные нарушения и замечания				Работы по адаптации объектов	
		есть/нет	№ фото	Содержание	Значимо для инвалида (категория)	Содержание	Виды работ
3.1	Коридор (вестибюль, зона ожидания).	есть	3.1 - 3.4	Нарушение СНиП 35-01-2001	К, С, Г, О, У	<p>1. Разместить (перенести) информационные таблички, в составе системы навигации на объекте, с обозначением направления движения к заданным структурно- функциональным зонам.</p> <p>2. При входе в здание установить информационную тактильную или тактильно- звуковая мнемосхема, отображающая информацию о помещениях в здании, не мешающая основному потоку посетителей (размещается с правой стороны по ходу движения на удалении от 2 до 4 м. от входа). При возможности разместить в тамбуре.</p> <p>3. Рекомендуется обеспечить понижение и расширение рабочей поверхности стойки администратора до уровней указанных на схеме.</p> 	Текущий ремонт. Индивидуальное решение с ТСР.
3.2	Дверь.	есть	3.1 3.3	Нарушение СНиП 35-01-2001	С	Обеспечивать контраст дверных полотен на путях эвакуации (нанести контрастную маркировку на дверные проемы).	Индивидуальное решение с ТСР.



3.3	Пути эвакуации (в т.ч. зоны безопасности).	есть	3.1 3.5 3.6 3.7 3.8 3.9 3.10	Нарушение СНиП 35-01-2001	К,О,С,Г,У	<p>1. На планах эвакуации обозначить двери и стены помещений безопасных зон, а также пути движения к ним эвакуационным знаком Е 21 по ГОСТ Р 12.4.026.</p> <p>2. На планах эвакуации обозначить места расположения безопасных зон.</p> <p>3. Для безопасной и беспрепятственной эвакуации из здания в случае чрезвычайной ситуации слабовидящим и людям с когнитивными ограничениями эвакуационные выходы обозначать световыми маяками, которые устанавливаются на высоте 1,5 м парой световых маяков, для обозначения габаритов выхода.</p> <p>4. Применить контрастную маркировку краевых ступеней лестниц общей шириной 0,08-0,1 м.</p>	     <p>Индивидуальное решение с ТСП.</p>
	Общие требования к зоне:			Отсутствует контрастная маркировка дверных проемов, информационные таблички и световые маяки. Стойка администратора не соответствует требованиям СП.	Все	Оборудовать в полном объеме предупредительной информацией о препятствии. Стойку администраторов привести в соответствие.	Индивидуальное решение с ТСП.

## II Заключение по зоне:

Наименование структурно-функциональной зоны	Состояние доступности* (к пункту 3.4 Акта обследования ОСИ)	Приложение	Рекомендации по адаптации (вид работы)** к пункту 4.1 Акта обследования ОСИ
		№ фото	
Пути (пути) движения внутри здания (в т.ч. пути эвакуационные)	ДЧ-И (К, О, Г) ДУ (С, У)	3.1-3.10	Текущий ремонт. Индивидуальное решение с ТСР.

\* указывается: ДП-В - доступно полностью всем; ДП-И (К, О, С, Г, У) – доступно полностью избирательно (указать категории инвалидов); ДЧ-В - доступно частично всем; ДЧ-И (К, О, С, Г, У) – доступно частично избирательно (указать категории инвалидов); ДУ - доступно условно, ВНД - недоступно

\*\*указывается один из вариантов: не нуждается; ремонт (текущий, капитальный); индивидуальное решение с ТСР; технические решения невозможны – организация альтернативной формы обслуживания.

Комментарий к заключению: Уровень доступности зоны № 3 для категорий инвалидов (О,Г,К) доступно частично избирательно (ДЧ-И), для категорий инвалидов (С,У) доступно условно (ДУ).



**I Результаты обследования:**

**4. Зоны целевого назначения здания (целевого посещения объекта).**

**БУ «Центр адаптивного спорта Югры» г.п. Пионерский, ул. Заводская, д. 13а.**

Наименование объекта, адрес

№ п/п	Наименование функционально-планировочного элемента	Выявленные нарушения и замечания				Работы по адаптации объектов	
		есть/нет	№ фото	Содержание	Значимо для инвалида (категория)	Содержание	Виды работ
4.1	Зальная форма обслуживания (зал для тренировок).	есть	4.1	Нарушение действующих норм СНиП 35-01-2001 не выявлено	К,О,С,Г,У	В случае проведения соревнований для инвалидов и МГН необходимо оборудовать зрительские места.	Текущий ремонт.
	Общие требования к зоне:	-	-	В случае проведения соревнований для инвалидов и МГН необходимо оборудовать зрительские места.	К,О,С,Г,У	В случае проведения соревнований для инвалидов и МГН необходимо оборудовать зрительские места.	Текущий ремонт.

**II Заключение по зоне:**

Наименование структурно-функциональной зоны	Состояние доступности* (к пункту 3.4 Акта обследования ОСИ)	Приложение	Рекомендации по адаптации (вид работы)** к пункту 4.1 Акта обследования ОСИ
		№ фото	
Зоны целевого назначения здания (целевого посещения объекта).	ДУ (К, О, С, Г, У)	4.1	Текущий ремонт.

\* указывается: ДП-В - доступно полностью всем; ДП-И (К, О, С, Г, У) – доступно полностью избирательно (указать категории инвалидов); ДЧ-В - доступно частично всем; ДЧ-И (К, О, С, Г, У) – доступно частично избирательно (указать категории инвалидов); ДУ - доступно условно, ВНД – недоступно

\*\*указывается один из вариантов: не нуждается; ремонт (текущий, капитальный); индивидуальное решение с ТСР; технические решения невозможны – организация альтернативной формы обслуживания.

Комментарий к заключению: Уровень доступности зоны № 4 для всех категорий инвалидов (К,О,Г,У,С) доступно условно (ДУ).

**I Результаты обследования:**  
**5. Санитарно- гигиенических помещений.**  
**БУ «Центр адаптивного спорта Югры» г.п. Пионерский, ул. Заводская, д. 13а.**  
Наименование объекта, адрес

№ п/п	Наименование функционально - планировочного элемента	Выявленные нарушения и замечания				Работы по адаптации объектов	
		есть/ нет	№ фото	Содержание	Значимо Для инвалида (категория)	Содержание	Виды работ
5.1	Туалетная комната (М/Ж).	есть	5.1-5.8	Нарушение норм СНиП 35-01-2001	К,О,С,Г,У	<ol style="list-style-type: none"> <li>1. Установить перед входной дверью мнемосхему санитарного узла.</li> <li>2. Оборудовать раковину мужского и женского санитарного узла поручнями;</li> <li>3. Оборудовать раковины в мужском и женском санитарном узле сенсорными смесителями.</li> <li>4. Обеспечить контрастную маркировку габаритов дверного проема.</li> <li>5. Укомплектовать поворотным зеркалом, автоматическим дозатором для мыла.</li> <li>6. Установить пиктограмму «вход/выход».</li> </ol>	Индивидуальное решение с ТСР.
5.2	Бытовая комната (раздевалки).	есть	5.9 - 5.12	Нарушение норм СНиП 35-01-2001	К,О	В помещениях раздевальных при спортивных сооружениях для занимающихся инвалидов следует предусматривать: - скамью длиной не менее 0,8 м, шириной не менее 0,7 м и высотой от пола 0,5 м к индивидуальному шкафу для инвалидов.	Индивидуальное решение с ТСР.
	Общие требования к зоне:			Нет полностью оборудованных помещений для всех категорий граждан.	Все	Оборудовать мужские и женские санитарно-гигиенические помещения для всех категорий граждан.	Индивидуальное решение с ТСР.



## II Заключение по зоне:

Наименование структурно-функциональной зоны	Состояние доступности* (к пункту 3.4 Акта обследования ОСИ)	Приложение	Рекомендации по адаптации (вид работы)** к пункту 4.1 Акта обследования ОСИ
		№ фото	
Санитарно- гигиенические помещения.	ДЧ-И (К, О, Г) ДУ (С, У)	5.1-5.12	Индивидуальное решение с ТСР.

\* указывается: ДП-В - доступно полностью всем; ДП-И (К, О, С, Г, У) – доступно полностью избирательно (указать категории инвалидов); ДЧ-В - доступно частично всем; ДЧ-И (К, О, С, Г, У) – доступно частично избирательно (указать категории инвалидов); ДУ - доступно условно, ВНД – недоступно

\*\*указывается один из вариантов: не нуждается; ремонт (текущий, капитальный); индивидуальное решение с ТСР; технические решения невозможны – организация альтернативной формы обслуживания.

Комментарий к заключению: Уровень доступности зоны №5 для категорий инвалидов (О,Г) доступно частично избирательно (ДЧ-И), для категорий инвалидов (С,У) доступно условно (ДУ), для категории инвалидов (К) недоступно (ВНД).

Приложение 6  
к Акту обследования ОСИ  
к паспорту доступности ОСИ  
от " \_\_\_\_ " \_\_\_\_\_ 2021 г.

**I Результаты обследования:  
6. Системы информации на объекте.**

**БУ «Центр адаптивного спорта Югры» г.п. Пионерский, ул. Заводская, д. 13а.**

Наименование объекта, адрес

№ п/п	Наименование функционально-планировочного элемента	Выявленные нарушения и замечания				Работы по адаптации объектов	
		есть/ нет	№ фото	Содержание	Значимо для инвалида (категория)	Содержание	Виды работ
6.1	Визуальные средства	есть	2.2- 2.5 3.6-3.10 5.6 5.9 5.10 5.12		К,О,Г,У	Обеспечить наличие в составе системы навигации на объекте (контрастные маркировки дверей и дверных проемов, световых маяков, ручек дверей; установить информационные таблички и т.д.)	Индивидуальное решение с ТСР.
6.2	Акустические средства	нет	-	Нарушение норм СНиП 35-01-2001	С,Г	Обеспечить наличие вспомогательных устройств для безбарьерного общения с людьми с инвалидностью категории «Г», а также звуковых маяков для ориентирования слабовидящем людям.	Индивидуальное решение с ТСР.
6.3	Тактильные средства	нет	-	Нарушение норм СНиП 35-01-2001	С	1. Обеспечить наличие в составе системы навигации на объекте: информационно - тактильные таблички должны размещаться рядом с дверью со стороны дверной ручки. перед входом в здание с указанием наименования учреждения, времени оказания услуг (приемных часов). 2. Перед входами во внутренние помещения, в которых оказываются услуги, с указанием номера и назначения помещения.	Индивидуальное решение с ТСР .



	Общие требования к зоне:		-	Отсутствует информация о доступности объекта, наличия специализированного оборудования, контрастная маркировка и информационно-тактильные таблички	К,О,С,Г,У	Дооснастить объект, необходимыми средствами получения визуальной, тактильной и акустической информации.	Индивидуальное решение с ТСП.
--	--------------------------	--	---	--	-----------	---	-------------------------------

**II Заключение по зоне:**

Наименование структурно-функциональной зоны	Состояние доступности* (к пункту 3.4 Акта обследования ОСИ)	Приложение	Рекомендации по адаптации (вид работы)** к пункту 4.1 Акта обследования ОСИ
		№ фото	
Системы информации	ДУ	2.2-2.5, 3.6-3.10, 5.6, 5.9, 5.10, 5.12	Индивидуальное решение с ТСП.

\* указывается: **ДП-В** - доступно полностью всем; **ДП-И** (К, О, С, Г, У) – доступно полностью избирательно (указать категории инвалидов); **ДЧ-В** - доступно частично всем; **ДЧ-И** (К, О, С, Г, У) – доступно частично избирательно (указать категории инвалидов); **ДУ** - доступно условно, **ВНД** – недоступно

\*\*указывается один из вариантов: не нуждается; ремонт (текущий, капитальный); индивидуальное решение с ТСП; технические решения невозможны – организация альтернативной формы обслуживания.

Комментарий к заключению: Уровень доступности зоны №6 для всех категорий инвалидов (К,О,Г,У,С) доступно условно (ДУ).

**Результаты фотофиксации**

Фото 1.1



Фото 1.2



Фото 1.3



Фото 1.4



Фото 1.5

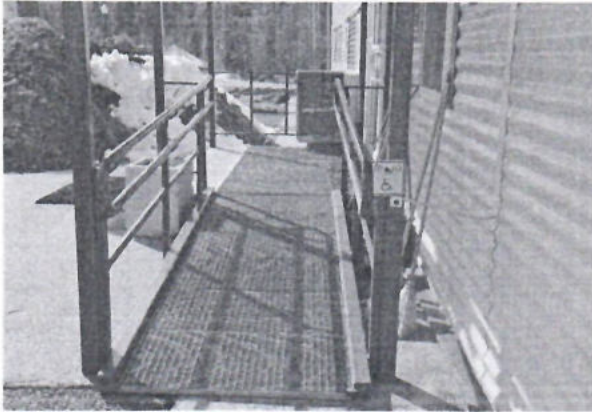


Фото 2.1





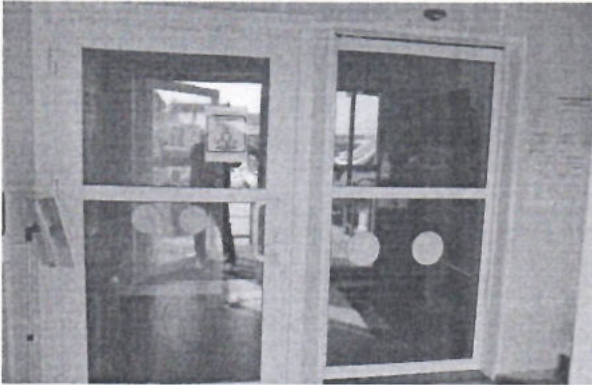
Φοτο 2.2



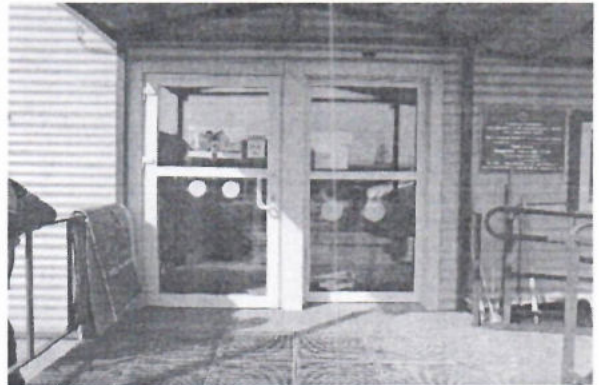
Φοτο 2.3



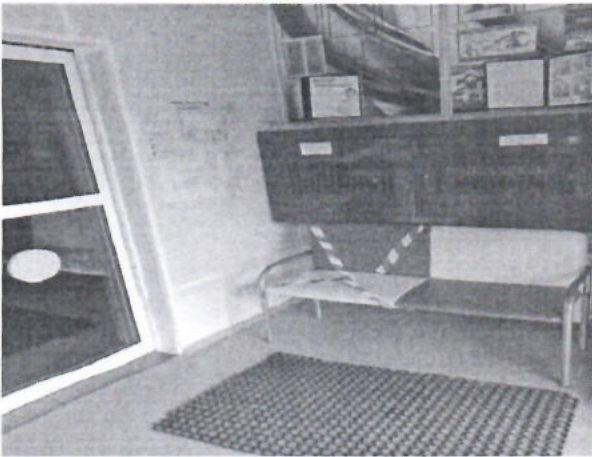
Φοτο 2.4



Φοτο 2.5



Φοτο 2.6



Φοτο 2.7



Φοτο 3.1



Φοτο 3.2





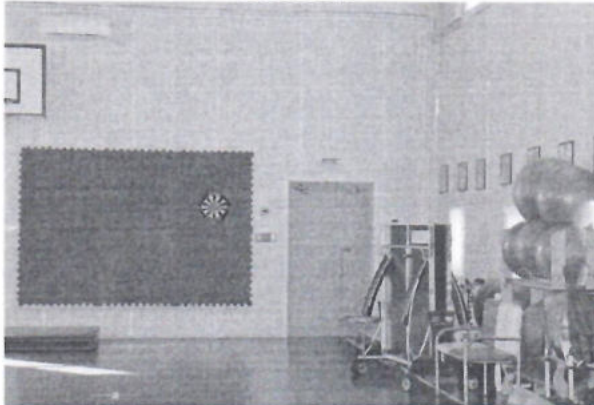
Φοτο 3.3



Φοτο 3.4



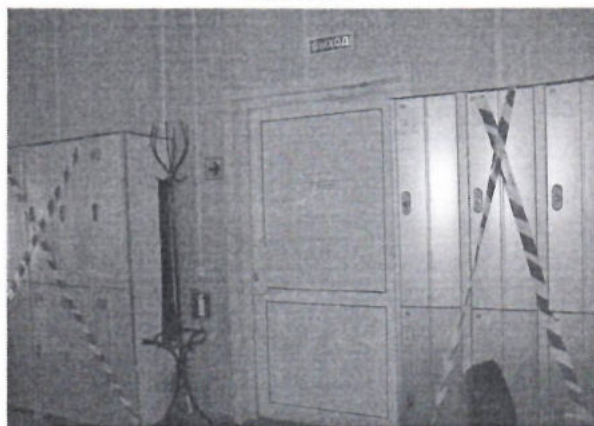
Φοτο 3.5



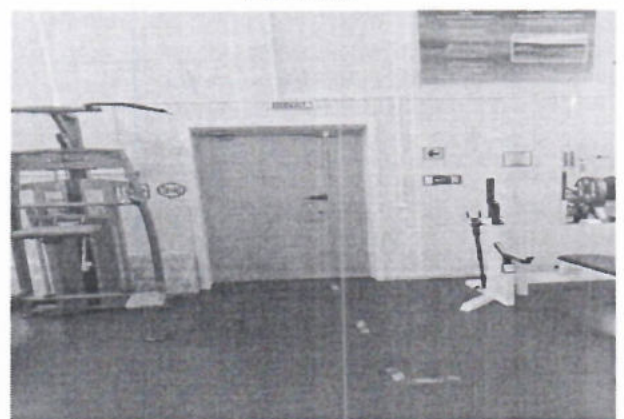
Φοτο 3.6



Φοτο 3.7



Φοτο 3.8



Φοτο 3.9



Φοτο 3.10

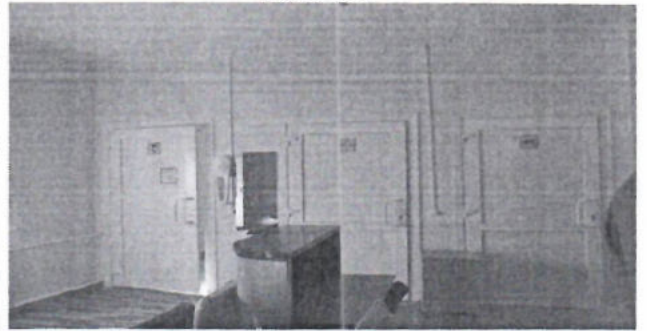




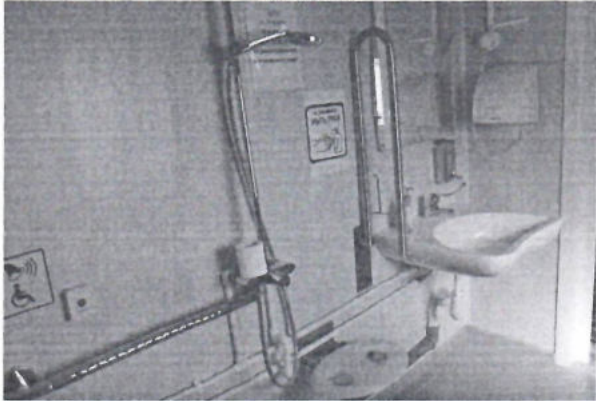
Φοτο 4.1



Φοτο 5.1



Φοτο 5.2



Φοτο 5.3



Φοτο 5.4



Φοτο 5.5



Φοτο 5.6



Φοτο 5.7

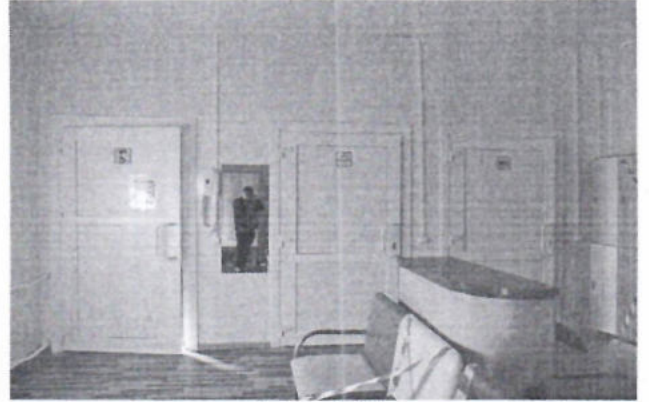




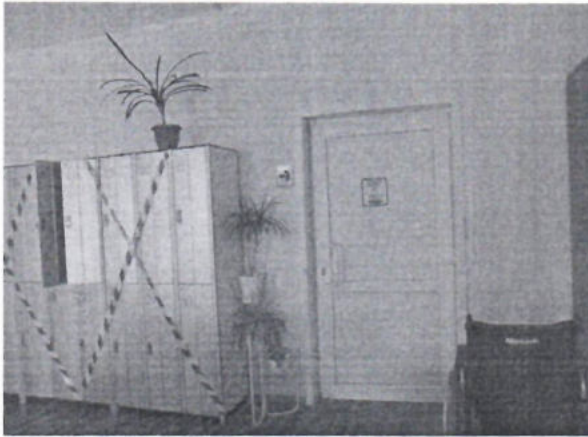
Φοτο 5.8



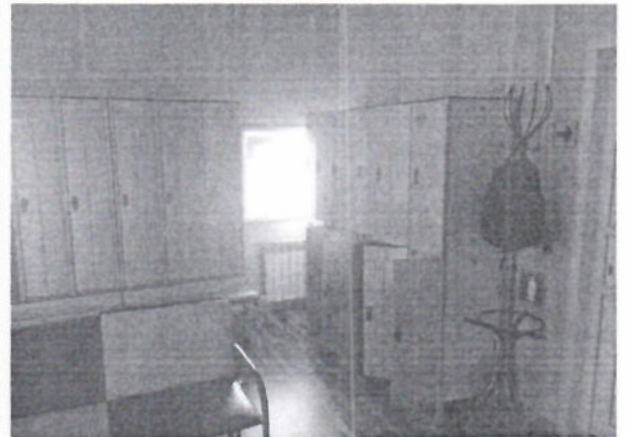
Φοτο 5.9



Φοτο 5.10



Φοτο 5.11



Φοτο 5.12



Φοτο 6.1



Φοτο 6.2



Φοτο 6.3





Φοτο 6.4



Φοτο 6.5



Φοτο 6.6



Φοτο 6.7

